

SONJE...

- Ou pa pou kont ou. Nenpòt moun ka viktim vyolans domestik. Gen èd ki disponib.
- Li kont lalwa pou fè abi fizik sou moun nan fanmi w.
- Yon fwa li kòmanse, vyolans domestik la vin pi mal.
- Vyolans domestik anpil fwa ogmante oubyen li kòmanse pandan fi an ansent.
- Timoun ki temwen vyolans domestik ka vin gen pwoblèm kè sote, deprime, oswa yo vin renmen goumen. Yo ka vin gen pwoblèm nan lekòl la tou.

Konnen Dwa W

- 1 Mwen gen dwa pou yo trete m ak respè.
- 2 Mwen gen dwa pou mwen fè erè.
- 3 Mwen gen dwa pou mwen eksprime santiman m.
- 4 Mwen gen dwa pou m di NON.
- 5 Mwen gen dwa pou m pwoteste kont tretman oswa kritik ki pa jis.
- 6 Mwen gen dwa pou mwen chanje lide mwen.
- 7 Mwen gen dwa pou m viv san kè sote.
- 8 Mwen gen dwa pou m deside si mwen vle oubyen mwen pa vle antre nan relasyon seksyèl.
- 9 Mwen gen dwa pou m viv yon vi san vyolans.

Pou ijans rele 911

Rele Nimewo Vyolans Domestik,
1-800-624-HOPE (4673) oswa 311

Lè w rele 911, 311, oswa Nimewo Vyolans Domestik la, se nan lang Anglè yo va reponn ou. Si w pa pale Anglè, eseye di lang ou pale a an Anglè. Sa ape de yo chache yon entèprèt pou ou.

Pou plis enfòmasyon sou vyolans domestik ale sou adrès entènèt nan : www.nyc.gov/domesticviolence

Haitian Creole

38% fanm yo bat ap viktim ankò nan sismwa.

Èske w se yon Viktim Vyolans Domestik?

- Vyolans domestik se yon seri de abi nan konpòtman ki fèt sou manm yon fanmi ak/oswa patnè pou ka rive gen pouvwa ak kontwòl ou yon lòt moun.
- Li rive nan tout peyi nan fanmi tout ras, tout kilti, tout relijyon ak klas sosyal.
- Li ka rive moun tout laj, kèlkeswa oryantasyon seksyèl ou.

Fòm abi yo se :

Abi Fizik

Bat, kalòt, kout pwen, toufe, kilbite, pouse, rale, peze fò, souke

Abi Emosyonèl

Rele, joure, menase, izole de fanmi w ak zanmi w, toujou ap rele w nan telefòn, swiv ou tout kote w pase

Abi Seksyèl

Vyole, manyen w lè w pa vle, fòse w antre nan relasyon seksyèl ak lòt moun, ba w presyon pou devwale oryantasyon seksyèl ou

Abi Finansye

Kontwòle tout lajan, anpeche w ale lekòl oswa travay, fòse w fè travay ou pa vle fè

« Mwen pat konnen ke mwen te yon viktim. Mwen te toujou espere sityasyon an t ap amelyore yon jan, men li kontinye vin pi mal. »

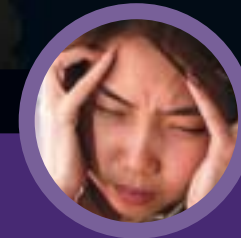
Si oumenm oswa yon moun ou konnen ap pran abi

Rele 1-800-621-HOPE oswa
311.

NAN KA DIJANS RELE 911.

NYC
Michael R. Bloomberg
Mayor

**Mayor's Office to
Combat Domestic
Violence**
Yolanda B. Jimenez
Commissioner



Gen èd ki disponib.

Gen anpil sèvis gratis, osinon ki pa koute anpil, ki disponib nan tout lang.

Abri Ijans (Shèltè)

Chache pwoteksyon nan abri ijans (shèltè), pou viktim vyolans domestik.

Èd Finansyè

Ou ka kalifye pou asistans piblik ak kupon pou manje.

Èd Pwofesyonèl

Gen konseye ki disponib pou ede w nan lang ou. Gen pwofesyonèl ki la pou ede w si moun nan kilti w oubyen kominote w ap ba w pwoblèm.

Lopital

Lopital ka trete blese w yo, bay sèvis sipò epi ede w deside kisa ou ka fè apre. Gen entèprèt ki disponib nan lopital yo tou.

Asistans legal

Anpil moun ki bay sèvis vyolans domestik ka ede w jwen sipò legal pou okipe pitit ou, fè divòs, rezoud pwoblèm imigrasyon, jwenn lòd pwoteksyon, ak lòt pwoblèm legal.

Ranfòsman Lalwa

Lapolis ka ede w pwoteje tèt ou kont yon moun ki ap abize w.

Kèlkeswa stati imigrasyon w, si yon moun ap abize w, gen èd ki disponib.

Lwa Vyolans Kont Fanm la pèmèt fanm imigran ki pran baton nan men abizè, ansanm ak pitit yo, kapab rive jwen stati legal imigrasyon, san patipasyon mari yo. Pale ak yon moun ki ofri sèvis kont vyolans domestik pou plis enfòmasyon.

Kouman Lapolis Ka Ede

- Nan peyi Etazini, li kont lalwa pou yon moun blese yon moun pa espre, oswa pou fè moun nan konprann ke w pral blese l.
- Si w santi w nan danje, rele 911. Yo ka konekte w ak yon moun ki pale lang ou. Biwo lapolis lokal ou, kapab fè w jwenn entèprèt 24 sou 24, nan moman ou bezwen an.
- Lapolis ap fè yon Rapò sou Ensidan Domestik la (DIR). Y ap mande w pou ekri kisa ki te pase, epi mete siyati w nan rapò a. Asire w ke tout sa ki di nan rapò a korèk. Kenbe yon kopi DIR sa, yon kote ki si.

E si mwen pa yon sitwayen ameriken ?

Se la lwa nan Depatman Lapolis Vil Nouyòk (NYPD) pou pa mande viktim yon krim, temwen oswa lòt moun ki rele, oubyen ki vin chache èd nan men lapolis, kesyon sou stati imigrasyon yo.

«**Mari mwen ke konn di mwen: "Ou pa pale Anglè, ou pa ka fè anyen. Lapolis paka ede w, pa gen pèsonn ki kapab ede w nan peyi Etazini". Men, yon fwa mwen te fè rapò lapolis e mwen te jwenn moun pou ede m, mwen santi mwen vin gen fòs. Mwen te vrèman apresye ke pòs polis la te chache yon entèprèt pou mwen.**»

Kreye yon Plan Pou Sekirite Pèsònèl Ou

- Rele 311 epi mande pou liy Vyolans Domestik la. Yon moun ka ede w kreye yon Plan pou Sekirite Pèsònèl ou, refere w bay sèvis, epi konekte w ak yon abri ijans (shèltè).
- Mete papye enpòtan w ansanm epi kite yo, yon kote ou kapab jwenn yo fasil. Pa bliye paspò, kat imigrasyon, kat Sosyal Sekirite, ak maryaj, kat vaksinasyon, batistè w, lisans ou, kat labank, lòd pwoteksyon ak papye ki pa ou dwa legal kòm gadyen timoun yo.
- Sere lajan, kle derechanj, ak valiz ki gen bagay nesèsè pou ou ak pitit ou.
- Ogmante endepandans ou: louvri yon kont labank, pran kat kredi sou non w, epi chache travay ou kapab fè.
- Planifye yon kote ou kapab rete si ta gen ijans. Mande zanmi oswa fanmi si ou ka rete ak yo.
- Si w kapab, kenbe prèv ke yo te abize w. Chache kopi dosye medikal ak rapò lapolis epi mande yon moun pou fè foto kote ou blese a. Ekri chak ensidan ki pase nan yon kaye. Tout lopital ak pòs polis yo gen kamera pou pran foto.
- Chache konnen kote pòs polis la ye nan zòn ou rete a.
- Pale ak yon moun ou fè konfyans (zanmi, fanmi, osya patwon) sou sityasyon abi a.

Moun ka p abize m nan, ap arase m nan travay, kisa mwen ka fè?

Patwon yo oblije fè chanjman rezonab nan travay la pou ede w santi ou ansekirite. Mete patwon ou okouran de abi a epi ekri travay la pou mande tout chanjman rezonab ou ta bezwen. Patwon w pa ka revoke w, desann salè w, oubyen trete w ak endiferans jis paske ou se yon viktim vyolans domestik.

Èske moun k ap abize mwen an pral nan prizon?

Gen kèk fòm abi ki kont lalwa epi lapolis gen dwa arete abizè a, nan ka sa yo. Kalite krim moun nan komèt pral detèmine si y ap arete moun sa ou non.

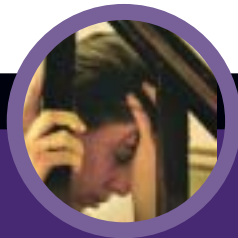
Enfòmasyon Pou Viktim ak Notis Chak Jou (Victim Information & Notification Everyday (VINE))

VINE fè w konnen si moun ki te bat ou a nan prizon, lage, epi yo ba ou lòt enfòmasyon enpòtan sou kondisyon moun nan. Si ou ta renmen siyen pou pwogram sa a, rele:

Liy pou VINE 1-800-464-3500 Nimewo gratis oswa ou kapab ale nan adrès entènèt: www.vinelink.com

Si oumenm oswa yon moun ou konnen ap pran abi

Rele 1-800-621-HOPE oswa 311.



Pou plis enfòmasyon sou vyolans domestik ale sou entènèt nan : www.nyc.gov/domesticviolence